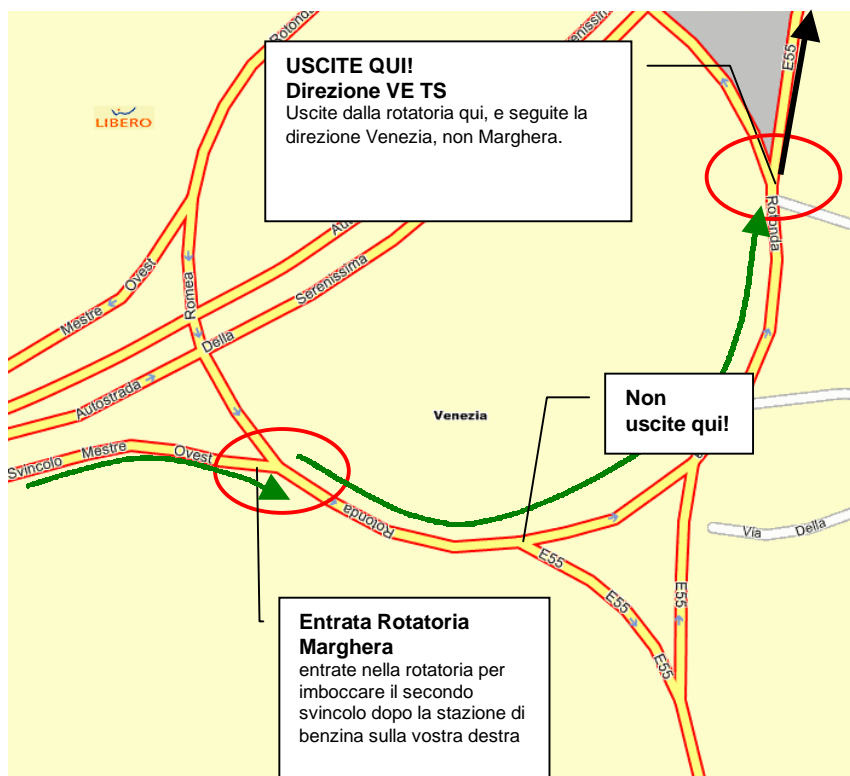


## Scacco alla tangenziale in 7 mosse (1)

Orari consigliati per trovare meno traffico: 6.00 a.m – 7.45 a.m.

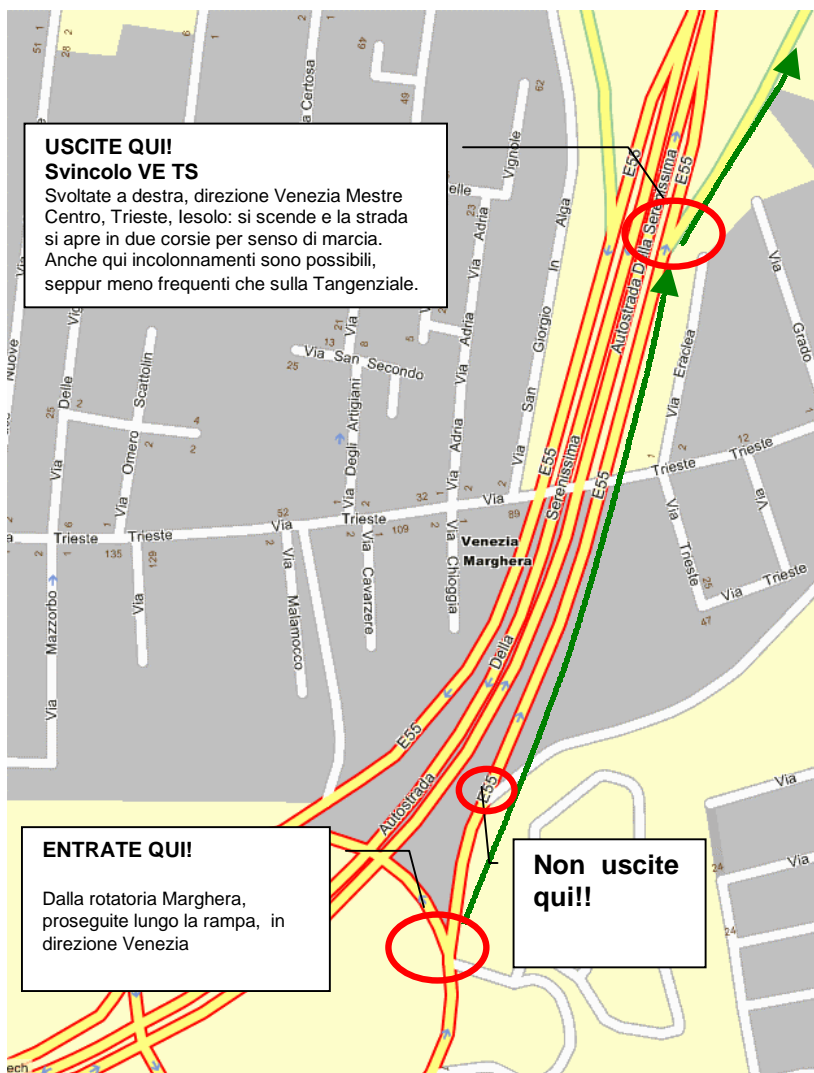
### Tratto Barriera - Svincolo Mestre Ovest- Rotatoria Marghera

Dall'uscita della barriera autostradale, mantenendo la destra, imboccate e seguite lo svincolo Mestre Ovest, tenendo alla propria sinistra la rampa di accesso alla Tangenziale che gradualmente diventa una sopraelevata. Seguite le indicazioni direzione Venezia. Lo svincolo Mestre Ovest confluisce nella Rotatoria Marghera



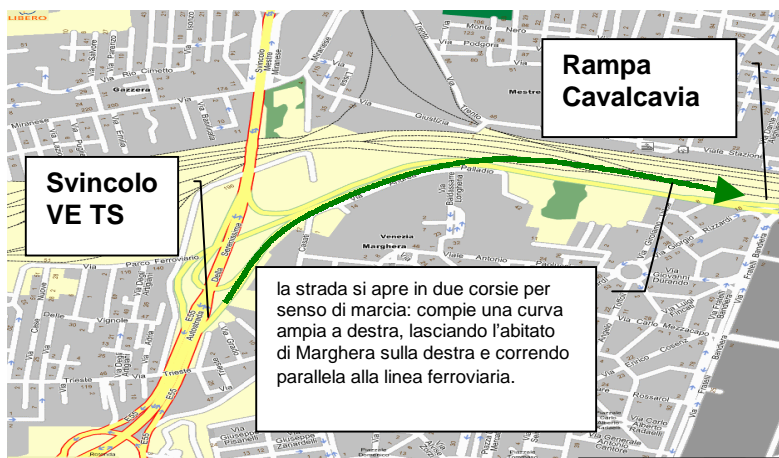
### Tratto rotatoria Marghera – svincolo per Venezia Trieste, lungo la E55

Dalla rotatoria Marghera, proseguite lungo la rampa, come se voleste immettervi sulla Tangenziale che corre alla vostra sinistra. Proseguite, invece, fino alla biforcazione successiva e svoltate a destra, direzione Venezia



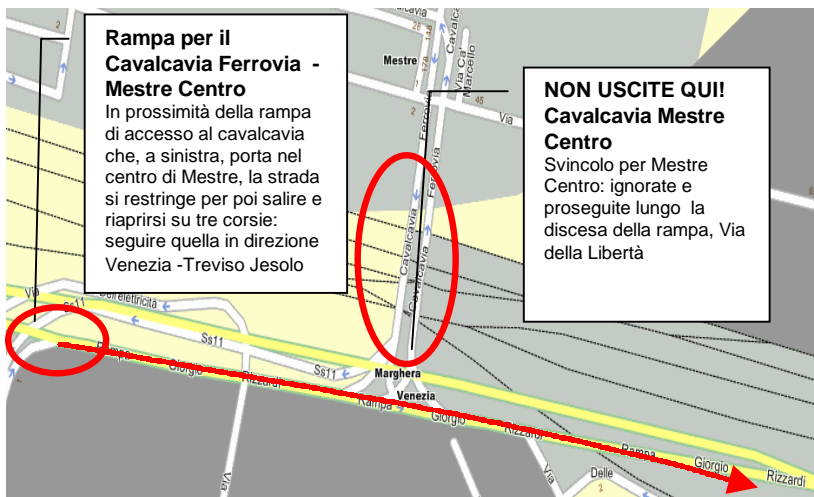
### Tratto svincolo per VE TS – rampa cavalcavia Ferrovia Mestre Centro, lungo E55

Percorrete adesso un tratto a due corsie che vi porta ad un punto di snodo: la rampa del cavalcavia Ferrovia – Mestre Centro. E' possibile che in questo tratto incontriate rallentamenti, perché sulla rampa convergono veicoli da tre direttrici diverse.



### Tratto rampa cavalcavia Ferrovia Mestre Centro - inizio Via della Libertà

Il tratto precedente si restringe: in questo punto convergono veicoli da tre direzioni diverse. Sulla rampa è a tre corsie: voi al raggiungete occupando quella a più sinistra ma dovrete spostarvi su quella più a destra, direzione Venezia



### Lungo Via della Libertà – fino alla rampa Cavalcavia San Giuliano, direzione Trieste

Lasciato alle spalle il cavalcavia Ferrovia - Centro Mestre, procedete lungo la Via della Libertà, con la linea ferroviaria alla vostra sinistra, la Fincantieri e, più avanti, il Parco Tecnologico sulla vostra destra. Dopo un passaggio pedonale, siete in prossimità del prossimo svincolo, direzione Trieste, non Venezia



### Tratto Cavalcavia San Giuliano – direzione Trieste Jesolo, lungo Via Orlanda



### Inizio statale per Trieste - Jesolo

La SS 14 della Venezia Giulia inizia qui: questa è anche la strada che conduce all'Aeroporto di Venezia, il Marco Polo. Dopo l'Aeroporto un ultimo svincolo vi permette di ricongiungervi con l'autostrada VE TS, avendo bypassato la tangenziale. Altrimenti potete proseguire sulla statale per San Donà di Piave, direzione Trieste.

